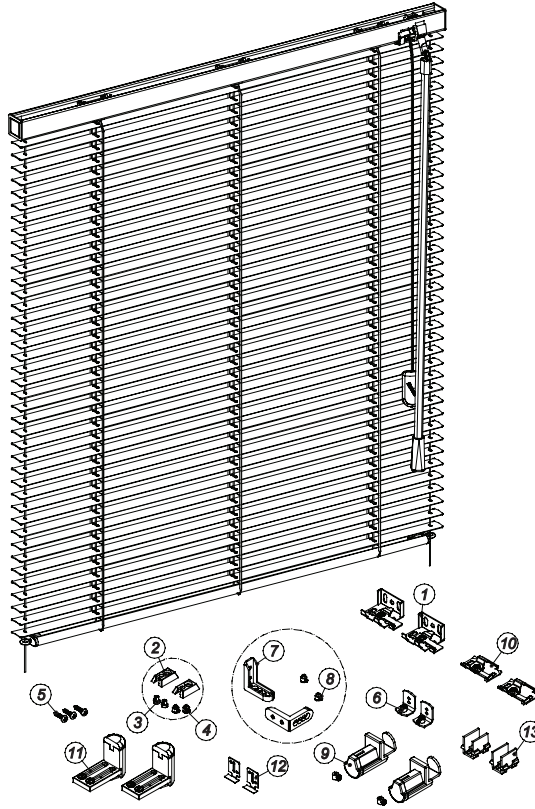


Horizontaljalousien 19 x 20

Montageanleitung

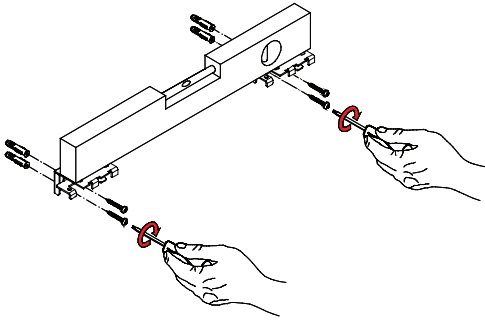


Pos.	Montageteile
1	Halter Twist 19x20
2	Spannschuh
3	Feststerring für Spannschuh Ø 4 mm
4	Feststerring für Spannschuh Ø 6 mm
5	Schraube M3x12
6	Winkel mit kleinem Feststerring
7	Spannwinkel
8	Feststerring für Spannschuh Ø 8 mm
9	Klemmträger
10	Schnurwickler
11	Deckenhalter (Twist) 19 x 20
12	Mini Halter
13	Halter Z- 16 PVC

Anzahl der Halter je nach Breite der Jalousie	
Jalousie Breite [mm]	Anzahl der Halter [stk]
>1190	2
1200 bis 1399	3
1400 bis 2099	4
2100<	5

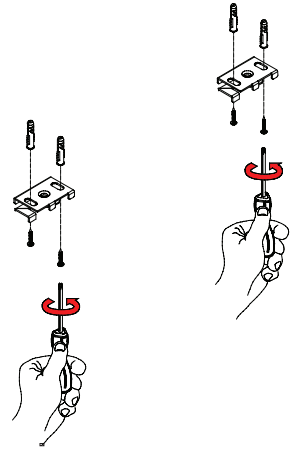
1

Wandmontage

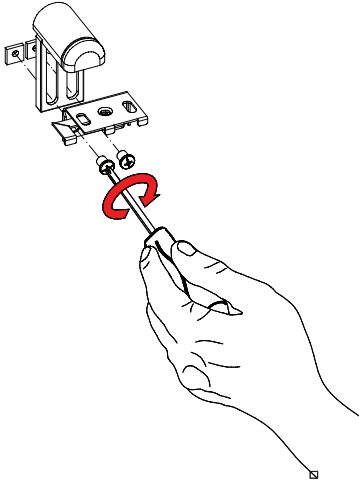


2

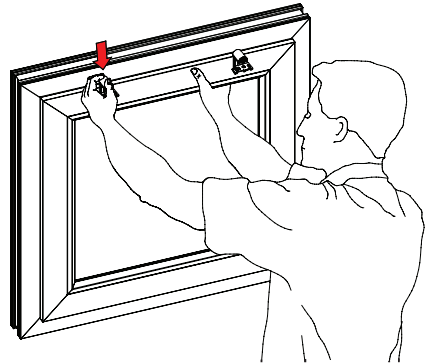
Deckenmontage



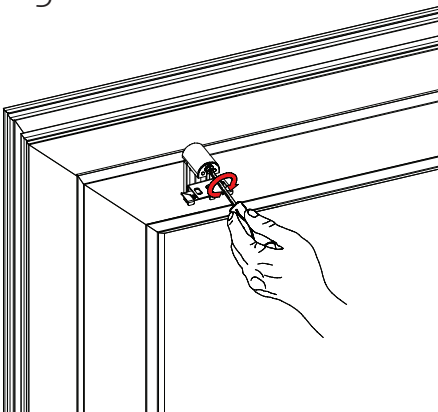
3



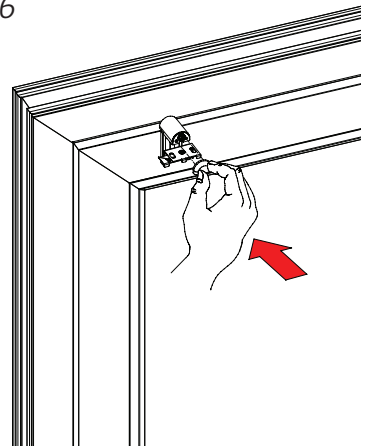
4



5

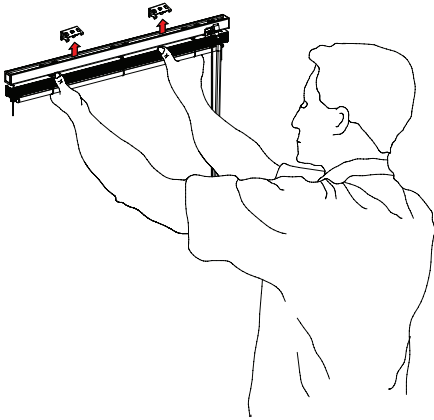


6

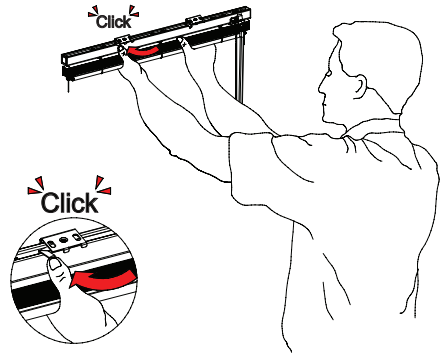


7

Jalousiemontage

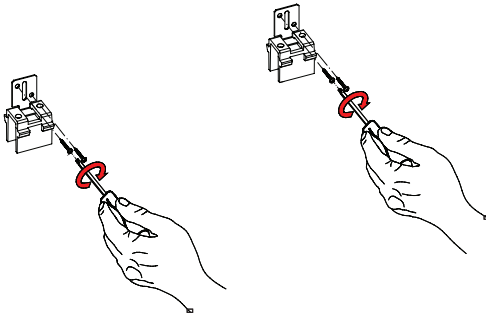


8

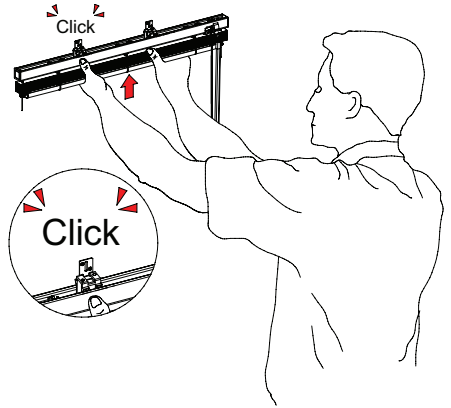


9

Montage der Halter

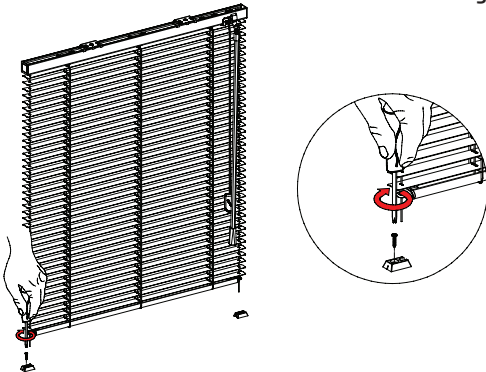


10

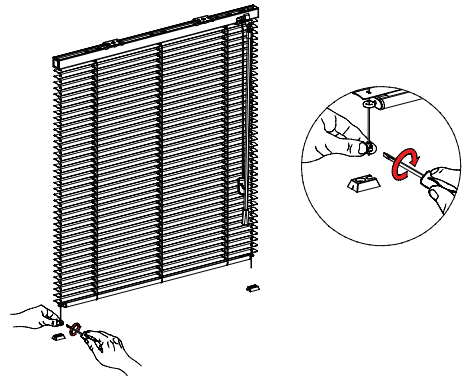


11

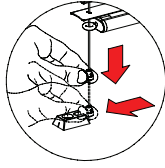
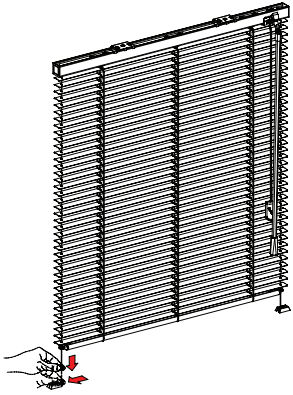
Spannschuhmontage bei Seitenführung



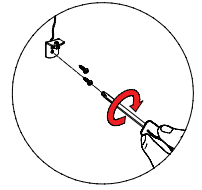
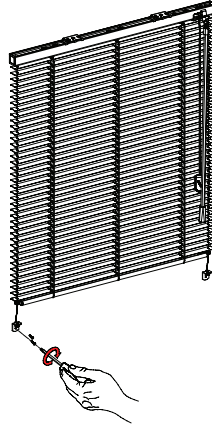
12



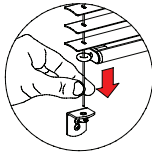
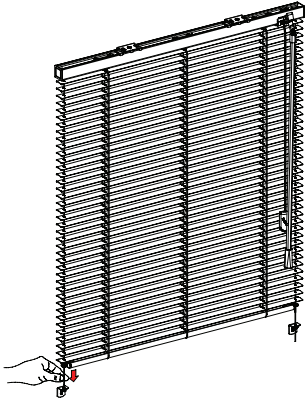
13



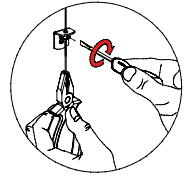
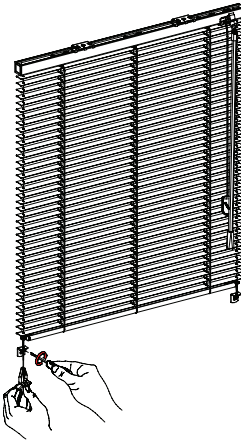
14



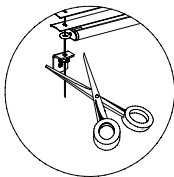
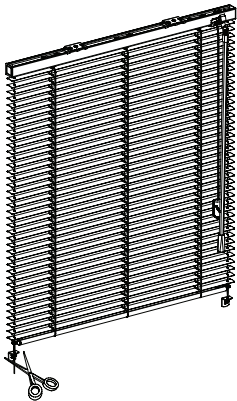
15



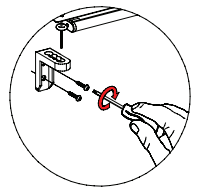
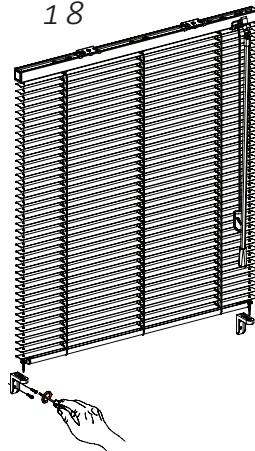
16



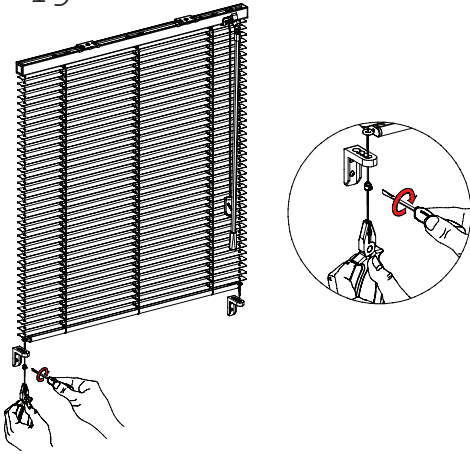
17



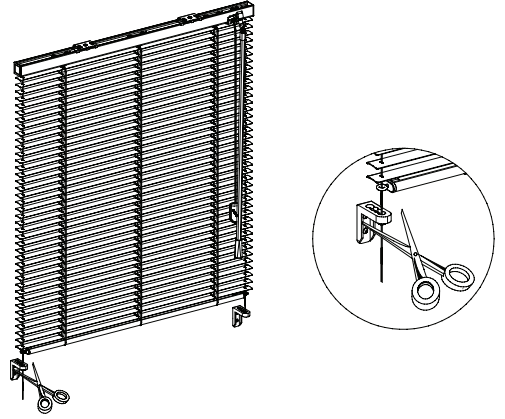
18



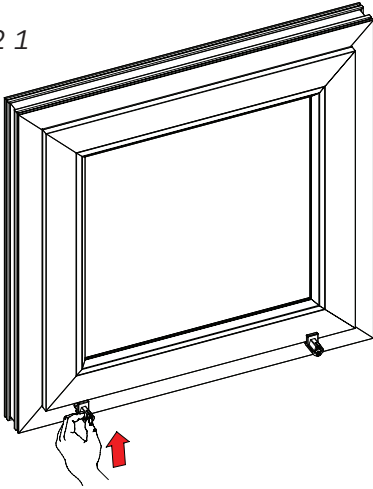
19



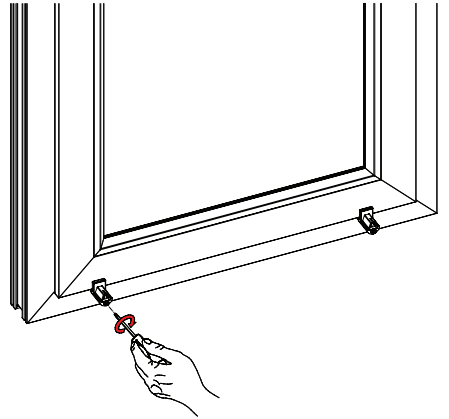
20



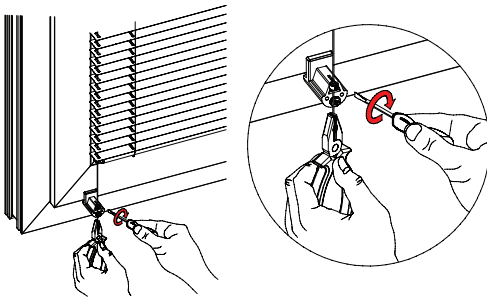
21



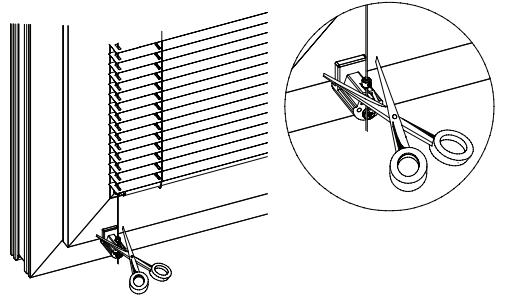
22



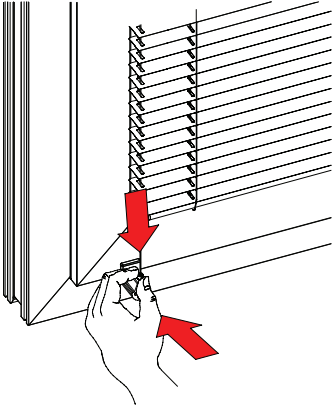
23



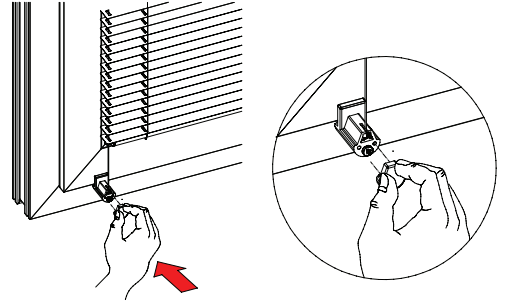
24



25

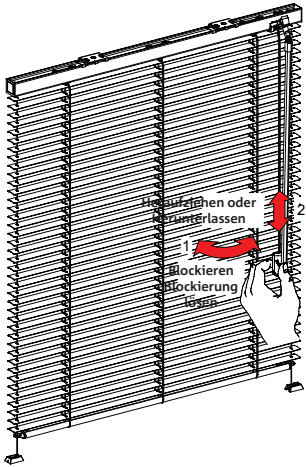


26

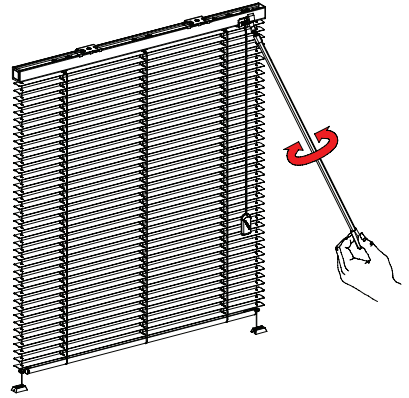


Bedienung der Jalousie

27



28



Bedienungsanleitung der Horizontaljalousien 19 x 20

Bemessung und Montage

- Die Bemessung und Montage soll nur von geschultem Personal durchgeführt werden
- Der Hersteller haftet nicht für fehlerhafte Bemessung und fehlerhafte Montage

Benutzung

- Für die Einstellung der Länge benutzen Sie bitte die Zugseile. Für die Einstellung des Neigungswinkels der Lamellen benutzen Sie bitte den Bedienstab (Abb. 27 und 28)
- Die Jalousie soll nur dann benutzt werden, wenn sich in ihrem Arbeitsbereich keine Hindernisse befinden
- Im Falle fehlerhaften Funktionierens der Jalousie wenden Sie sich an den Händler bzw. Hersteller

Produktpflege

- Die Jalousie soll wenigstens einmal monatlich abgestaubt werden
- Bei der Bausanierung und im Falle großer Staubentwicklung soll die Jalousie vorher hochgezogen werden

Der Hersteller haftet nicht für:

- Riss der Feder aufgrund fehlerhafter Benutzung
- Beschädigung aufgrund Überlastung
- unzureichende Montage, d.h. in Räumen mit hoher Luftfeuchtigkeit und in der Nähe von Wärmequellen, wo die Materialien einer Formänderung unterliegen
- Ästhetikverlust aufgrund von Verschmutzung, falscher Reinigung, Beschädigung mit chemischen Mitteln
- Umarbeitungen oder Reparaturen, die seitens des Kunden unternommen wurden und eine Beschädigung der Jalousie verursachten
- Kratzer des Lackes und Beschädigungen der Textilelemente beim Auspacken des Produktes
- Mechanische Beschädigung und Beschädigung aufgrund von:
 - nicht zweckmäßiger Benutzung des Produktes,
 - nicht fachgerechter Aufbewahrung
 - durch unsachgemäßen Gebrauch entstandene Überlastung
 - Nichteinhaltung der Herstellerhinweise in dieser Montageanleitung
 - höherer Gewalt wie z.B. Überschwemmung usw.