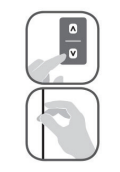


Steuerungsmöglichkeiten

Bedienen Sie Ihren Rollladen bequem elektronisch oder manuell.



Bedienungsarten

- Manuell: Seilzug, Gurt, Kurbel
- Elektronisch: Wandschalter(Kabel), Funk, Home-Control/ Smart-Home

Wandschalter

- zuverlässige Steuerung per kabelgebundenem Wandschalter
- umständliche Bedienung von mehreren Anlagen (Anlagen müssen via Kabel verbunden sein, spezielle Schalter müssen verwendet werden)



Funksteuerung

- Steuerung bequem per Handsender (innerhalb vom Funkradius)
- keine lästige Verkabelung der Schalter zum ansteuern mehrerer Anlagen
- Einteilung in Gruppen (z.B. Räume) und Zentralsteuerung (ganzes Haus)



Home-Control/ Smart-Home

- weltweite Steuerung bequem per Smartphone oder Tablet (App und Internetverbindung notwendig)
- programmieren von Szenarien (z.B. Verlassen des Hauses - alle Rollläden schließen sich, Heizung und Lichter werden ausgestellt.)
- Statusmeldung zu Ihren Rollläden und weiteren verknüpften Anlagen (z.B. Licht, Heizung)
- Sprachsteuerung möglich



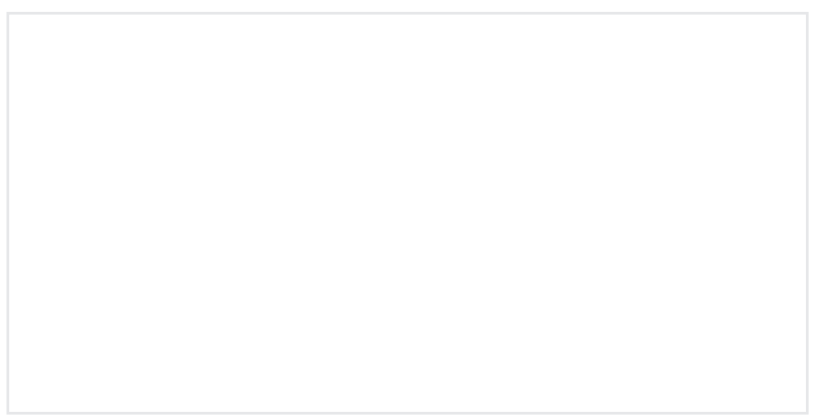
Farbauswahl Rollladenprofil

Eine vielseitige Farbauswahl ermöglicht die kreative Integration des Rollladens in Ihr Zuhause.



Kontakt Daten Ihres Händlers

Für weitere Fragen oder Bestellungen, wenden Sie sich bitte an den hier ausgewiesenen Fachhändler.



ROLLLÄDEN

- SCHUTZ UND SICHERHEIT NACH MAß





▼ Aufsatzrolläden - BeClever



▼ Unterputzrolläden - SOLIDO



▼ Vorbaurolläden - 5-Eck-Kasten (abgeschrägt 45°)



▼ Vorbaurolläden - Rund-Kasten



▼ Manueller Riegel



▼ Drehstangenschloss



▼ "Lock to Play" - Aufhänger



▼ Somfy * Smart Home Systems

Rolläden Typen

Die Auswahl der Rolläden und die jeweilige Montageart sind abhängig vom Zustand des Hauses.

Bei bestehenden Gebäuden empfehlen wir Vorbaurolläden. Während der Bauphase können auch Unterputz- oder Aufsatzrolläden eingebaut werden. Der Kasten wird hierbei in der Mauer verbaut und wird dadurch unsichtbar.

Zur Auswahl stehen Ihnen Lamellen in den Größen 39mm, 45mm und 52mm.



Vorbaurolläden

Empfohlen bei bestehenden Gebäuden

- ▼ **Montage:** In oder vor der Nische (Laibung oder Mauer)
- ▼ der Kasten ist sichtbar und in verschiedenen Farbvarianten erhältlich (auch mit Furnier)
- ▼ Sie können zwischen einem 5-Eckkasten oder einem Rund-Kasten wählen



Unterputzrolläden

Empfohlen bei Neubauten

- ▼ **Montage:** Im Sturz mit zusätzlicher Isolierschicht
- ▼ der Kasten ist durch die Isolierschicht abgedeckt
- ▼ Revisionsklappe von außerhalb erreichbar. Bei Service- und Reparaturarbeiten ist kein Zugang ins Hausinnere notwendig



Aufsatzrolläden

Empfohlen bei Neuinstallation oder Austausch von Fenstern

- ▼ **Montage:** Oberhalb des Fensterrahmens verbaut und als Einheit in die Fensteröffnung montiert
- ▼ der Kasten ist unsichtbar
- ▼ Revisionsklappe von innen erreichbar. Bei Service- und Reparaturarbeiten ist ein Zugang ins Hausinnere notwendig

! **Wichtig:** Berechnen Sie bei der Höhe der Fensteröffnung, sowohl die Fensterhöhe, als auch die Kastenhöhe (Fensterhöhe + Kastenhöhe = Fensteröffnung).

Schutz durch Rolläden

Rolläden sind seit langem ein fester Bestandteil der modernen Gebäudeplanung. Sie schützen zuverlässig vor Hitze, Kälte, Sonneneinstrahlung, Regen und unerwünschten Blicken. Einbruchshemmende Rolläden bieten zudem zusätzliche Sicherheit gegen Einbrüche und Vandalismus.



Schutz vor negativen Umwelteinflüssen

- ▼ thermische und akustische Isolierung durch einen, mit Polyurethan ausgeschäumten, Aluminium-Panzer
- ▼ schützt vor Sonneneinstrahlung und reduziert die Zimmertemperatur im Sommer um ca. 10°C
- ▼ wirkt wärmeisolierend und reduziert die Heizkosten im Winter um bis zu 20%
- ▼ perforierte Lamellen ermöglichen das Lüften bei geschlossenem Behang



Schutz der Privatsphäre und Lärmreduzierung

- ▼ ist licht- und blickundurchlässig
- ▼ reduziert den Außenlärm um bis zu 14dB



Integriertes Insektenschutz-Rollo

- ▼ wird im Rolladenkasten verbaut
- ▼ manuelle Bedienung von Innen
- ▼ schützt zuverlässig vor Insekten



Intelligente Steuerung und Sicherheit

Schon lange können Motoren mehr als nur auf und ab fahren. Sie können automatisch eine Rückmeldung an Ihr Smartphone senden und erkennen Hindernisse, oder negative Umwelteinflüsse wie Frost.

Hochwertige Handsender und Wandschalter beinhalten mittlerweile Zeitschaltuhren, welche Ihre Rolläden automatisch am Morgen öffnen und am Abend wieder schließen. Kombiniert mit Sonnen- und Windsensoren, öffnen sich Ihre Rolläden sogar wetterbedingt.



Einbruchshemmende Rolläden

Irrtümlicherweise gehen viele davon aus, dass bloße Rolläden bereits ausreichend gegen Einbrüche schützen. Ohne zusätzliche Sicherheitsmechanismen kann man allerdings jeden Rolladen, ohne größeren Aufwand, bis zu einem halben Meter nach oben schieben.

Sicherheitsmechanismen

Manuelle Sicherungen

- ▼ Sperrung durch Verschiebung von Riegeln in die Führungsschiene
- ▼ **Manueller Riegel:** Öffnung/Schließung nur von Innen möglich
- ▼ **Drehstangenschloss:** Beidseitiges öffnen/schließen per Schlüssel möglich

Sperr-Aufhänger „Lock to Play“

- ▼ Befestigung des Rolladenpanzers am Mechanismus (Welle)
- ▼ Hochheben des Rolladens ist nicht ohne erheblichen Aufwand möglich

Verstärkter Rolladen (Höhe 44mm)

- ▼ Extrudiertes Aluminiumprofil der Widerstandsklasse II gegen Einbruch (3x so stark wie herkömmliche Rolläden).
- ▼ Besonders empfohlen für Geschäfte, Kioske etc.

Elektronische Überwachung

Durch neueste Technik können Sie den Status Ihrer Rolläden jederzeit, weltweit abrufen und überprüfen. Außerdem können Zeitschaltuhren Ihre Anwesenheit simulieren, was wiederum Einbrecher abschreckt (Home-Control/ Smart-Home).

